

VEDDUM SKELUND VISBORG KRAFTVARMEVÆRK

VARME FRA HADSUND



**Ekstraordinær generalforsamling
Bjarne Lykkemark Rambøll**

- Siden sidst
- Muligheder
- Varme fra Hadsund

FREMTIDENS OPVARMNING I FEBRUAR I VEDDUM SKELUND OG VISBORG

UDGANGSPUNKT:

- I ejer Veddem Skelund Visborg Kraftvarmeværk
- I betaler en høj pris for varmen
- Bestyrelsen arbejder aktivt på at reducerer varmeprisen
- Andelshaverne bestemmer:

Hvad skal der ske med jeres kraftvarmeværk i fremtiden?

FREMTIDEN?

- 1) Ingen ændringer
- 2) Nedlægge Veddem Skelund Visborg Kraftvarmeværk
- 3) I får en lavere varmepris ved solvarme
- 4) Vi ønsker forblivelsespligt og tilslutningspligt

ENERGIFORLIGET KOM!

...OG DET GAV OS MULIGHED FOR AT ETABLERE

1 MW BIOMASSEFORSYNING SOM VI ØNSKEDE!

VAR VARME FRA HADSUND EN MULIGHED ELLER SKULLE VI ETABLERE VORT
EGET 1 MW BIOMASSEANLÆG?

VI HAVDE INDSENDT PROJEKT FOR SOLFANGERANLÆGGET OG
FORBLIVELSESPLIGT – HVOR SOLFANGERPROJEKTET NU ER GODKENDT VED
KOMMUNEN

FORUDSÆTNINGER - 1 MW TRÆPILLEKEDEL

UDGANGSPUNKT:

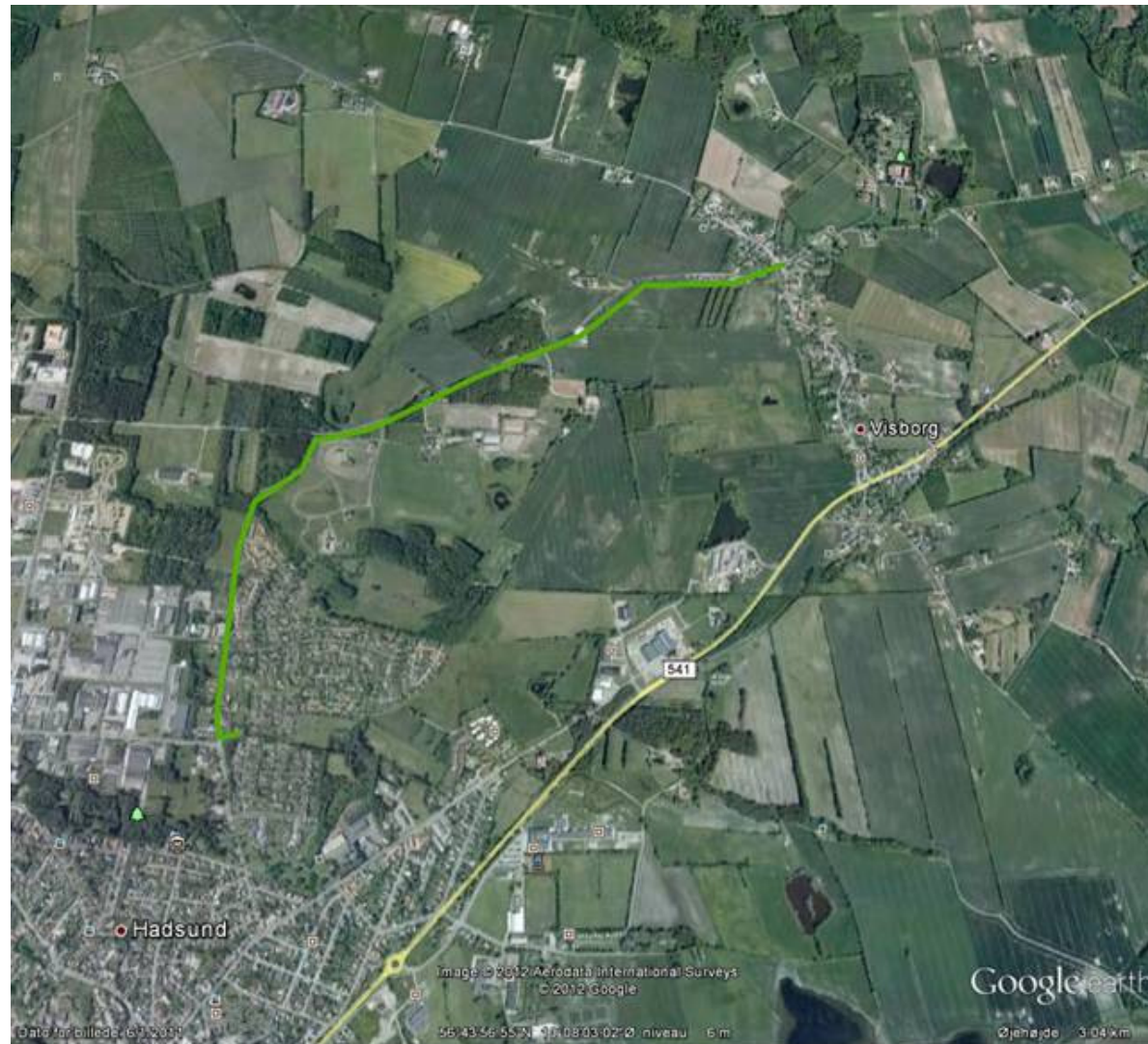
- Investering i 1 MW, indfyret 1,9 mill. kr.
- Virkningsgrad ved fuldlast 90%
- Varme ab kedel 900 kW
- Drift- og vedligeholdelse 10 kr./MWh
- Drift 350.000 kr./år
- Træpillepris (ENS priser) 253 kr./MWh
- Beregnet træpillevarme 6.864 MWh/år

FORUDSÆTNINGER – TRANSMISSIONSLEDNING FRA HADSUND FJERNVARME

Der henvises til tidligere undersøgelser mht. ledning, varmetab mm.

- Investering i 2700 m ø125 fjernvarmeledning 4,05 mill.kr.
- Twin ledning varmetab 297 MWh
- **Virkningsgrad fliskedler 105%**
- Varme ab ledning 1000 kW
- Drift- og vedligeholdelse 12 kr./MWh
- Varetage fuld drift VSV KVV 200.000 kr./år
- **Flisbrændsel (ENS pris) 160 kr/MWh**
- Flisvarmepris ab flisværk i Hadsund 210 kr./MWh
- Beregnet flisvarme inkl. ledningstab 7.176 MWh

HVOR SKAL LEDNINGEN LIGGE?



HADSUND BY'S FJERNVARME



HENSIGTSEKTLÆRING

- Underskrevet "Hensigtserklæring" med Hadsund Bys Fjernvarme, der afspejler beregningsforudsætningerne:
- Etablering af ø125 fjernvarmeledning
- Varmepris 210 kr/MWh ab flisværk
- Undersøge driftssamarbejde
- "Kunde" som alle andre med varmelevering
- Tilslutning snarest – 1. oktober?

SAMFUNDSØKONOMI!

BEREGNINGER OVER 20 ÅR MED ENERGISTYRELSENS FORUDSÆTNINGER

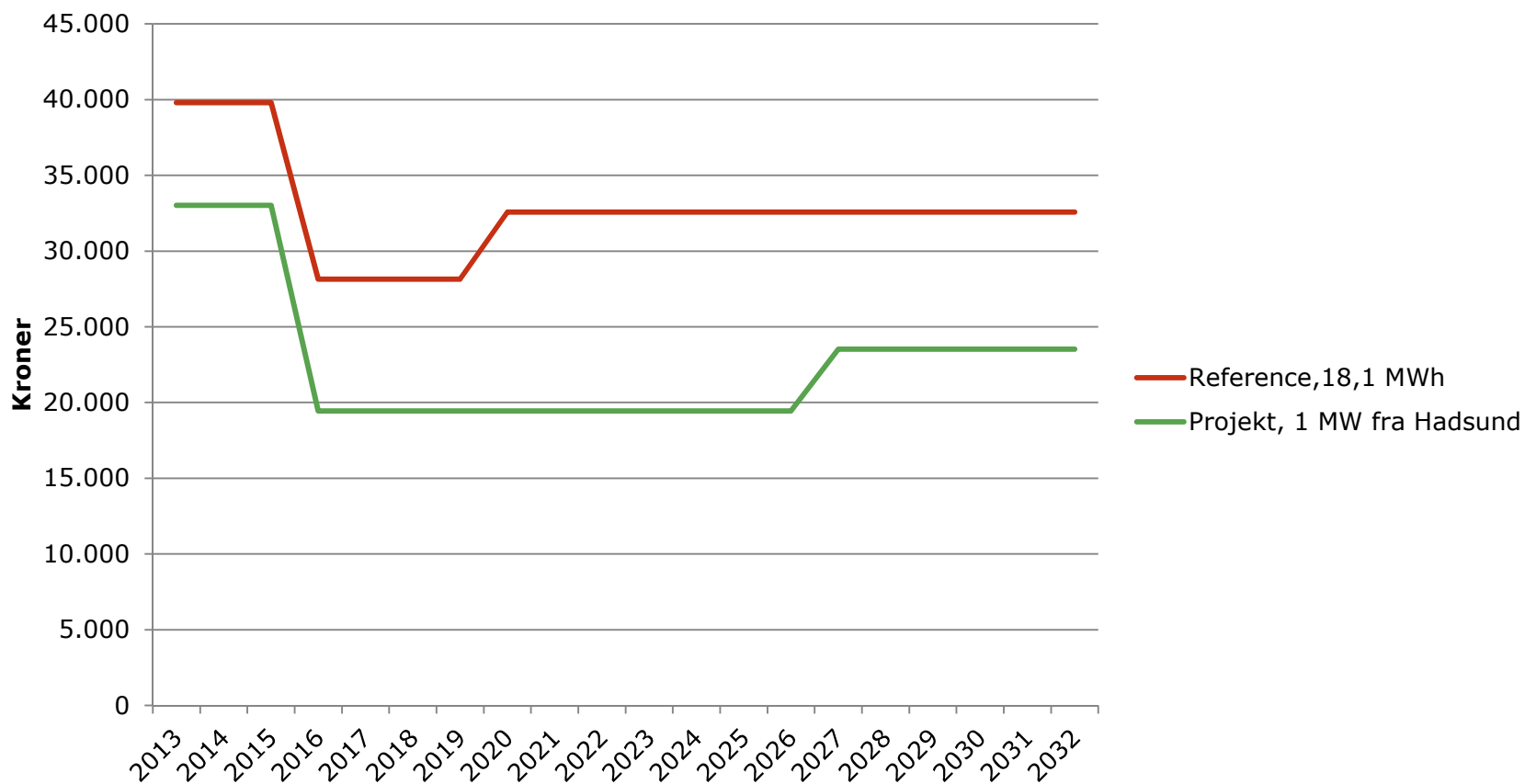
FLISVARME FRA HADSUND + 23 MILL.KR.

TRÆPILLEANLÆG + 8 MILL.KR.

SOLFANGERANLÆG * + 10 MILL.KR.

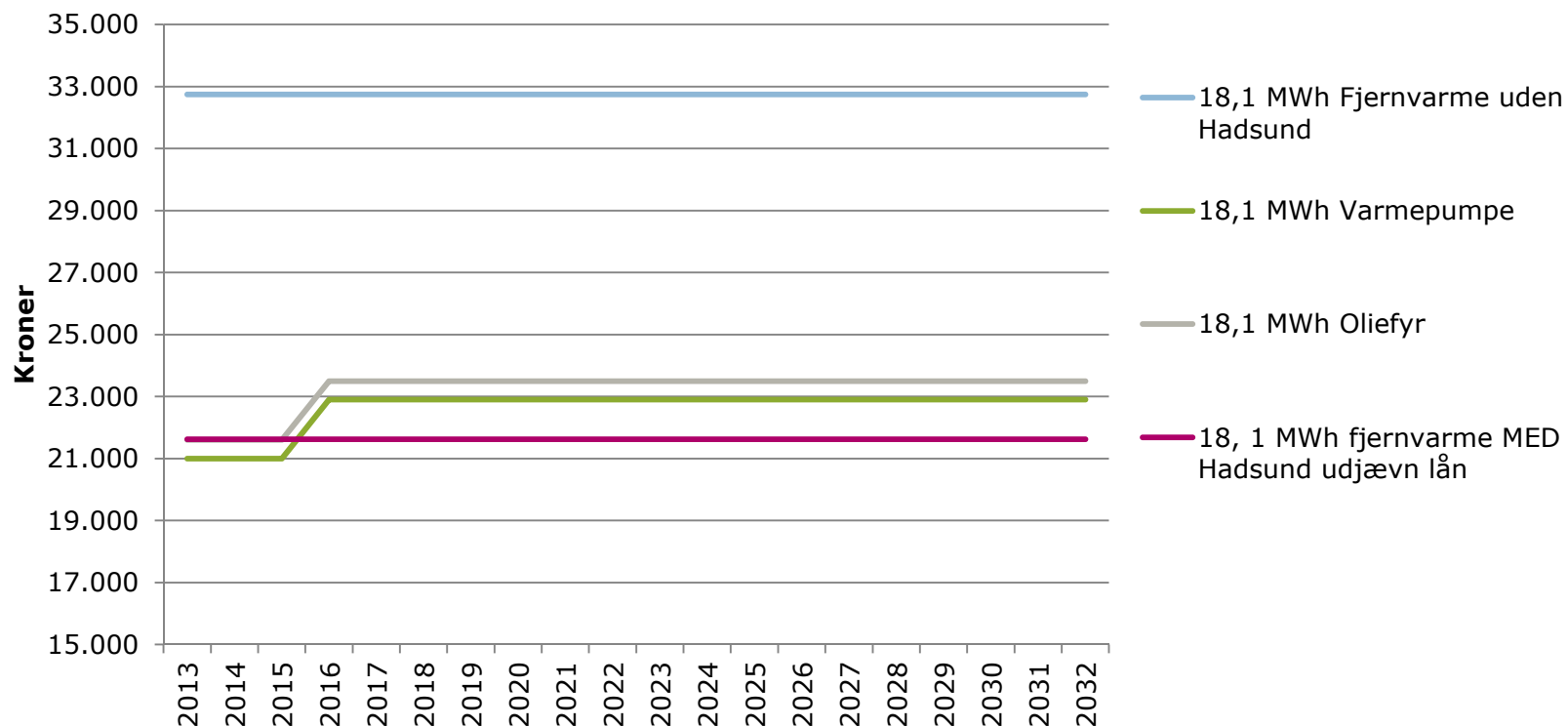
*** VIGTIGT GRUNDVANDSMAGASIN**

BRUGERØKONOMI



- Høje priser de næste år – Lave priser – Reinvestering i gasmotorer

BRUGERØKONOMI



Lave-udjævnede priser med forlængelse af lån (pris lavere > 25%)
Fjernvarmeanlæg, der kun er 15 år

FØLSOMHEDSANALYSER – HVOR GALT KAN DET GÅ?

Følsomhed med varmesalg 7.100 MWh	Kr./MWh inkl. moms	Ekstra omkostninger (kr.) ved 18,1 MWh/år
+ 100.000 kr. i investering	1,41 kr.	26 kr./år
+ 100.000 kr./år	17,6 kr.	319 kr./år
+ 50 nye forbrugere i 2013 og 50 nye forbrugere i 2014	125 kr/MWh	ca. - 2200 kr/år

- **Flere forbrugere -> bedre økonomi**

SPØRGSMÅL 1:

VARME FRA HADSUND + FORLÆNGELSE AF LÅN

SPØRGSMÅL 2:

FORBLIVELSESPLIGT – OPBAKNING I FEBRUAR

7. august 2012 | [Nyheder fra pressen](#)

Vejle: 1100 boliger blev tilsluttet fjernvarmen i løbet af de seneste to år

løbet af 2010 og 2011 vandt fjernvarmen yderligere terræn i Vejle Kommune, skriver Vejle Amts Folkeblad. Mere end 1100 boliger kom på fjernvarmen, så i alt 27.484 boliger i Vejle Kommune nu bliver forsynet med varme via fjernvarmenettet.

ER DER FLERE SPØRGSMÅL?

VEDDUM SKELUND VISBORG KRAFTVARMEVÆRK



